



DoctorSky
TELEMEDICINA AL CUIDADO DE TU SALUD



CUIDAMOS
A TU EQUIPO,
CUIDAMOS
SU AVENTURA

GUÍA RÁPIDA PARA CAMPAMENTOS

Cuándo observar, cuándo avisar y cuándo acudir a Urgencias

Una guía práctica para ayudar a monitores y responsables de campamento a tomar mejores decisiones ante incidencias de salud.



Decisión
rápida



Orientación
médica



Exploración
real



Tranquilidad
para el
equipo



DoctorSky + TytoCare:
atención médica remota
con exploración guiada.



Tecnología
con acompañamiento
humano.



Guía orientativa para campamentos. Si hay signos de alarma, llamar al **112** o acudir a **Urgencias**.



DoctorSky

TELEMEDICINA AL CUIDADO DE TU SALUD



CUIDAMOS
A TU EQUIPO,
CUIDAMOS
SU AVENTURA

Semáforo rápido de decisión

Una forma práctica de orientarte ante cualquier síntoma durante el campamento.



OBSERVAR



Situación leve.
Monitorea y acompaña.

- Síntomas leves.
- Buen estado general.
- Tolerancia a líquidos.
- Sin dificultad respiratoria.
- Evolución estable.



Mantén la observación y registra cualquier cambio.

CONSULTAR CON DOCTORSKY



Situación moderada.
Busca orientación médica.

- Fiebre persistente.
- Dolor localizado.
- Empeoramiento progresivo.
- Vómitos o diarrea repetidos.
- Tos con fiebre o sibilancias.



Contacta a DoctorSky para una valoración sin salir del campamento.

ACUDIR A URGENCIAS



Situación grave.
Actúa de inmediato.

- Dificultad para respirar.
- Decaimiento intenso o confusión.
- Dolor muy intenso.
- Sangre en heces o vómitos.
- Convulsión o pérdida de conocimiento.



Llama al 112 o acude a Urgencias de inmediato.



Si el estado del niño empeora, la prioridad es la **atención urgente**.



DoctorSky + TytoCare: exploración y orientación médica sin salir del campamento.



Guía orientativa para campamentos. Si hay signos de alarma, llamar al **112** o acudir a **Urgencias**.



GUÍA RÁPIDA PARA CAMPAMENTOS

Fiebre: cuándo observar y cuándo consultar

🕒 Lectura 3 min



La fiebre no siempre significa gravedad.

La decisión depende del estado general, la edad y los síntomas acompañantes.



Observar

- Fiebre baja (<38,5 °C).
- Buen estado general.
- Come o bebe adecuadamente.
- Sin dificultad respiratoria.



Consultar con DoctorSky

- Fiebre $\geq 38,5$ °C que persiste más de 48-72 h.
- Escalofríos o malestar marcado.
- Marcado decaimiento.
- Tos persistente o necesita orientación.



Urgencias

- Dificultad para respirar.
- Confusión o somnolencia.
- Rigidez de nuca.
- Manchas en la piel que no blanquean.
- Menor de 3 meses con fiebre.



Qué vigilar

- Temperatura.
- Estado general.
- Hidratación.
- Síntomas acompañantes.
- Duración de la fiebre.



Qué puede aportar DoctorSky



Evaluación remota con tecnología TytoCare para una orientación médica más precisa desde el campamento.



Solicitar valoración



Cómo funciona



Si el menor es menor de 3 meses y tiene fiebre, busca **atención urgente**.

MÁS QUE UNA VIDEOLLAMADA

Valoración médica con exploración real

DoctorSky combina entrevista médica por video con exploración guiada mediante TytoCare cuando el caso lo permite.



ASÍ FUNCIONA

1



El monitor contacta

Cuenta qué ocurre y desde cuándo.

2



El médico explora a distancia

Con guía e instrumentos TytoCare cuando encaja.

3



Recibes una decisión clara

Recomendación, tratamiento o derivación si es necesario.

EXPLORACIONES POSIBLES CON TYTOCARE



Oído



Garganta



Auscultación



Temperatura



La atención médica remota puede ayudar a decidir con más criterio durante el campamento.



GUÍA RÁPIDA PARA CAMPAMENTOS

Tos y dificultad respiratoria: cómo saber si consultar

🕒 Lectura 3 min



La tos es frecuente en procesos leves, pero lo importante es cómo respira el niño.



Observar

- Tos leve con mocos.
- Sin fiebre alta.
- Respira con normalidad.
- Sin dolor en el pecho.



Consultar con DoctorSky

- Tos con fiebre persistente.
- Sibilancias o ruido leve al respirar.
- Empeoramiento progresivo.
- Antecedentes de asma.



Urgencias

- Respira muy rápido o con esfuerzo.
- Se hundén costillas o aleteo nasal.
- Coloración azulada en labios.
- No puede hablar o beber con normalidad.



Qué vigilar

- Respiración.
- Fiebre.
- Estado general.
- Hidratación.
- Antecedentes.



Qué puede aportar DoctorSky

La valoración médica remota permite orientar de forma rápida y segura. Puede incluir videollamada y, cuando encaja, auscultación guiada con TytoCare.



Solicitar valoración



Cómo funciona





GUÍA RÁPIDA PARA CAMPAMENTOS

Dolor de oído o garganta: aquí la exploración marca la diferencia

🕒 Lectura 3 min

Muchas decisiones dependen de ver el oído o la garganta. Sin exploración, una videollamada puede quedarse corta.



Observar

- Dolor leve.
- Sin fiebre alta.
- Come y bebe bien.
- Sin supuración ni hinchazón.



Consultar con DoctorSky

- Dolor intenso o persistente.
- Fiebre o irritabilidad marcada.
- Supuración del oído.
- Dolor de garganta con placas.



Urgencias

- Dificultad para respirar.
- Hinchazón facial o del cuello.
- Dificultad para tragar.
- Dolor con mal estado general.



Qué vigilar en campamento

- Dolor.
- Fiebre.
- Ingesta.
- Supuración o placas.
- Evolución.



Qué puede aportar DoctorSky



Con TytoCare, el médico puede guiar la exploración del oído o la garganta y orientar mejor la decisión, evitando tratamientos a ciegas.

[Solicitar valoración](#) 📺

[Cómo funciona](#) ?





GUÍA RÁPIDA PARA CAMPAMENTOS

Vómitos y diarrea: la clave es la hidratación

🕒 Lectura 3 min

🎯 El objetivo inicial es evitar la deshidratación y vigilar la evolución.



👁️ Observar

- Tolera pequeñas tomas.
- Orina con normalidad.
- Sin sangre en heces.
- Dolor leve.



🩺 Consultar con DoctorSky

- Vómitos repetidos.
- No retiene líquidos.
- Diarrea abundante o persistente.
- Boca seca o decaimiento.



🚑 Urgencias

- Signos de deshidratación importante.
- Sangre en heces o vómitos.
- Dolor abdominal intenso.
- Confusión o debilidad marcada.



📋 Qué vigilar

- Líquidos.
- Orina.
- Aspecto general.
- Dolor.
- Horas de evolución.



Qué puede aportar DoctorSky



Evaluación remota con TytoCare desde el campamento para tomar decisiones seguras.

🏠 Valoración médica remota

🛣️ Decisiones guiadas

🛡️ Tranquilidad y bienestar



GUÍA RÁPIDA PARA CAMPAMENTOS

Picaduras, erupciones y manchas: cuándo vigilar y cuándo no esperar

🕒 Lectura 3 min

No todas las manchas o picaduras son graves, pero algunas requieren atención rápida.



Observar

- Picadura o erupción leve.
- Sin fiebre.
- Picor controlable.
- Lesiones pequeñas y estables.



Consultar con DoctorSky

- Fiebre o malestar asociado.
- Lesión que se extiende o empeora.
- Duda sobre alergia, infección o picadura.
- Lesiones persistentes.



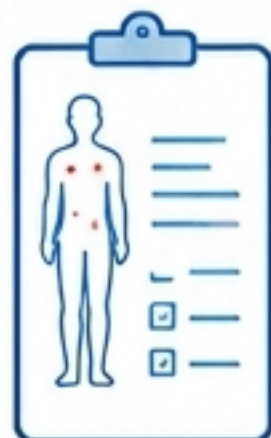
Urgencias

- Manchas que no blanquean.
- Dificultad respiratoria.
- Hinchazón facial, labios o lengua.
- Mal estado general.



Qué vigilar

- Color y extensión.
- Picor o dolor.
- Fiebre.
- Si desaparecen al presionar.
- Velocidad de cambio.



Qué puede aportar DoctorSky



Subir fotos



Hablar con un médico

Envía fotos de buena calidad con buena luz, enfocadas y desde cerca y lejos para una mejor valoración médica.



Si hay manchas que no blanquean, hinchazón facial o dificultad respiratoria, acudir a **Urgencias**.



GUÍA RÁPIDA PARA CAMPAMENTOS

Golpes, caídas y torceduras: cuándo observar y cuándo consultar

🕒 Lectura 3 min

Muchos golpes y torceduras se manejan con observación, hielo y reposo, pero algunos necesitan valoración.



Observar

- Golpe leve.
- Camina o mueve con normalidad.
- Dolor controlable.
- Sin deformidad.



Consultar con DoctorSky

- Dolor que aumenta.
- Cojera o limitación funcional.
- Hinchazón progresiva.
- Duda sobre la gravedad.



Urgencias

- Deformidad evidente.
- Imposibilidad para apoyar o mover.
- Golpe en la cabeza con vómitos, somnolencia o desmayo.
- Dolor muy intenso o herida importante.



Qué vigilar



• Dolor.



• Movilidad.



• Hinchazón.



• Evolución tras reposo y frío local.



• Golpe en cabeza.

Qué puede aportar DoctorSky



Puede ayudar a decidir si basta observación, si hace falta inmovilizar o si conviene valoración presencial.





DoctorSky

TELEMEDICINA AL CUIDADO DE TU SALUD



CUIDAMOS
A TU EQUIPO,
CUIDAMOS
SU AVENTURA

GUÍA RÁPIDA PARA CAMPAMENTOS

Checklist rápido antes de pedir valoración

Tener claros estos datos
agiliza la consulta.



Datos útiles



Síntomas principales
y desde cuándo.



Temperatura (si aplica) y
cómo se ha medido.



Medicación o primeros auxilios
ya administrados.



Alergias o antecedentes
relevantes.



Fotos o vídeo corto del problema
(si es posible).



Nombre del niño y
grupo o cabaña.



Preguntas clave



¿Está como siempre o
claramente peor?



¿Respira con esfuerzo?



¿Tolera líquidos?



¿El dolor es localizado
o progresivo?



¿Hay manchas que
no blanquean?



¿Hay algo que te preocupe
especialmente?



¿Necesitas decidir ahora?

Solicita valoración médica remota
con **DoctorSky** y, si el caso lo permite,
exploración guiada con **TytoCare**
desde el campamento.

Solicitar valoración



doctor-sky.es



Guía orientativa para campamentos. Si hay signos de alarma,
llamar al **112** o acudir a **Urgencias**.



GUÍA RÁPIDA PARA CAMPAMENTOS

Señales de alarma: cuándo no esperar

Hay situaciones que no conviene observar en la cabaña ni resolver solo con una teleconsulta.



Acudir a Urgencias o llamar al 112 si aparece alguno de estos signos



Dificultad respiratoria o coloración azulada.



Decaimiento intenso, confusión o desmayo.



Rigidez de nuca.



Manchas que no blanquean al presionar.



Deshidratación importante o incapacidad para retener líquidos.



Convulsión, dolor en el pecho o dolor muy intenso.

Qué hacer mientras decides



Mantén la calma y observa lo importante.



Ten a mano nombre del niño, medicación y evolución.



Si empeora, no retrases la atención.



Si tienes dudas razonables, consulta.



DoctorSky ayuda a decidir mejor cuando la situación no es urgente. Si hay signos de alarma, **la prioridad es la atención urgente presencial.**





DoctorSky

TELEMEDICINA AL CUIDADO DE TU SALUD



CUIDAMOS
A TU EQUIPO,
CUIDAMOS
SU AVENTURA

GUÍA RÁPIDA PARA CAMPAMENTOS

Decidir mejor en el campamento, con más tranquilidad

El objetivo de esta guía no es sustituir el criterio médico, sino ayudar a saber cuándo observar, cuándo consultar y cuándo acudir a **Urgencias**.



Decisión rápida

Responder con agilidad y confianza.



Semáforo claro

Entender los signos y actuar a tiempo.



Exploración real

Más información clínica cuando el caso lo permite.



Criterio médico

Apoyo profesional cuando lo necesitas.



DoctorSky + TytoCare

Atención médica remota para campamentos, con exploración guiada cuando el caso lo permite.



Tecnología con cercanía humana.



¿Necesitas orientación ahora?

Solicita valoración médica remota desde el campamento.



Solicitar valoración



Cómo funciona



Guía orientativa para monitores. Si hay signos de alarma, llamar al **112** o acudir a **Urgencias**.