

GUÍA RÁPIDA PARA HOTELES

# Cuándo observar, cuándo consultar y cuándo acudir a Urgencias

Una guía práctica para ayudar a tus huéspedes a tomar mejores decisiones en cualquier momento de su estancia.



Decisión rápida



Orientación médica



Exploración real



Tranquilidad en todo momento



**DoctorSky + TytoCare:**  
atención médica remota  
con exploración guiada.



Tecnología con calidez humana.

## GUÍA RÁPIDA PARA HOTELES

# Semáforo rápido de decisión

Una forma práctica de orientarte ante cualquier síntoma durante la estancia.



## Observar

- Síntomas leves.
- Buen estado general.
- Tolera líquidos.
- Sin dificultad respiratoria.
- Evolución estable.



Sigue atento/a.  
Si algo cambia,  
reevalúa.



## Consultar con DoctorSky

- Fiebre persistente.
- Dolor localizado.
- Empeoramiento progresivo.
- Vómitos o diarrea repetidos.
- Tos con fiebre o sibilancias.



Te orientamos y  
valoramos para  
decidir qué hacer.



## Acudir a Urgencias

- Dificultad para respirar.
- Decaimiento intenso o confusión.
- Dolor muy intenso.
- Sangre en heces o vómitos.
- Fiebre en menor de 3 meses.



Busca atención  
inmediata.  
No lo dejes pasar.



Si el estado del huésped empeora,  
no lo dudes: **la prioridad es  
la atención urgente.**



## GUÍA RÁPIDA PARA HOTELES

 Lectura 3 min

# Fiebre: cuándo observar y cuándo consultar



La fiebre no siempre significa gravedad. La decisión depende del estado general, la edad y los síntomas acompañantes.



### Observar

- Fiebre baja (<38,5 °C).
- Buen estado general.
- Come o bebe adecuadamente.
- Sin dificultad respiratoria.



### Consultar con DoctorSky

- Fiebre  $\geq 38,5$  °C que persiste más de 48–72 h.
- Escalofríos, malestar marcado o dolor.
- Marcado decaimiento.
- Tos persistente o necesita orientación.



### Urgencias

- Dificultad para respirar.
- Confusión o somnolencia.
- Rigidez de nuca.
- Manchas en la piel que no blanquean.
- Menor de 3 meses con fiebre.



### Qué vigilar

- Temperatura.
- Estado general.
- Hidratación.
- Síntomas acompañantes.
- Duración de la fiebre.



### Qué puede aportar DoctorSky

Te ayudamos a decidir si basta observación, si conviene una valoración médica o si debes acudir a atención presencial.



Solicitar valoración



Cómo funciona



Si el huésped es menor de 3 meses con fiebre, busca atención urgente.

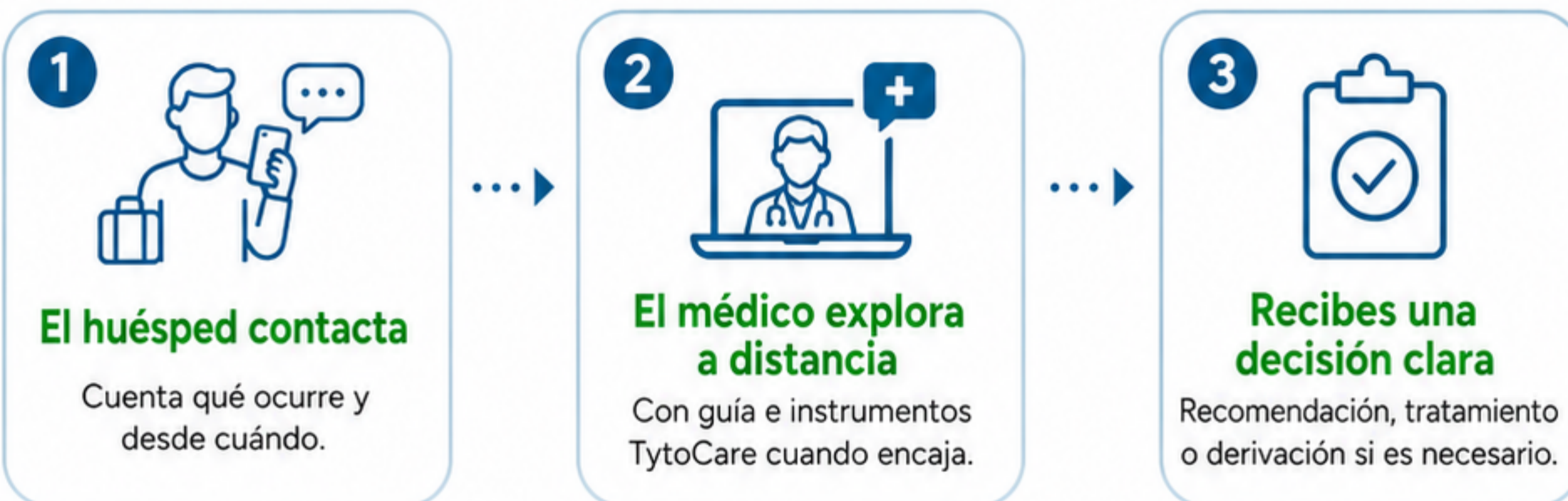
MÁS QUE UNA VIDEOLLAMADA

## Valoración médica con exploración real

DoctorSky combina entrevista médica por video con exploración guiada mediante TytoCare cuando el caso lo permite.



### Así funciona



### Exploraciones posibles con TytoCare



La atención médica remota puede ayudar a **decidir con más criterio** durante la estancia.

# Tos y dificultad respiratoria: cómo saber si consultar



La tos es frecuente en infecciones leves, pero lo importante es **cómo respira la persona**.



## Observar

- ✓ Tos leve con mocos.
- ✓ Sin fiebre alta.
- ✓ Respira con normalidad.
- ✓ Sin dolor en el pecho.



## Consultar con DoctorSky

- ✓ Tos con fiebre persistente.
- ✓ Sibilancias o quejido leve.
- ✓ Empeoramiento progresivo.
- ✓ Antecedentes de asma.




## Urgencias

- ✓ Respira muy rápido o con esfuerzo.
- ✓ Se hunden costillas o aleteo nasal.
- ✓ Coloración azulada en labios.
- ✓ No puede hablar o beber con normalidad.



## Qué vigilar en casa

-  Respiración.
-  Fiebre.
-  Estado general.
-  Hidratación.
-  Antecedentes.

## Qué puede aportar DoctorSky

La valoración médica remota puede integrar **videollamada** y, cuando encaja, **auscultación guiada con TytoCare** para decidir mejor si observar, tratar o derivar.



 Solicitar valoración >

 Cómo funciona >

## GUÍA RÁPIDA PARA HOTELES

Lectura 3 min

# Dolor de oído o garganta: aquí la exploración marca la diferencia



Muchas decisiones dependen de ver el oído o la garganta. Sin exploración, una videollamada puede quedarse corta.



### Observar

- ✓ Dolor leve.
- ✓ Sin fiebre alta.
- ✓ Come y bebe bien.
- ✓ Sin supuración ni hinchazón.



### Consultar con DoctorSky

- Dolor intenso o persistente.
- Fiebre o irritabilidad marcada.
- Supuración del oído.
- Dolor de garganta con placas.



### Urgencias

- Dificultad para respirar.
- Hinchazón facial o del cuello.
- Dificultad para tragar.
- Dolor con mal estado general.



### Qué vigilar en casa



- Dolor.
- Fiebre.
- Ingesta.
- Supuración o placas.
- Evolución.



### Qué puede aportar DoctorSky



Con TytoCare, el médico puede guiar la exploración del oído o la garganta y orientar mejor la decisión, evitando tratamientos a ciegas.

Solicitar valoración

Cómo funciona



Si hay dificultad para respirar, para tragar o mal estado general, acudir a **Urgencias**.



## GUÍA RÁPIDA PARA HOTELES

Lectura 3 min

# Vómitos y diarrea: la clave es la hidratación



El objetivo inicial es evitar la deshidratación y vigilar la evolución.



### Observar

- ✓ Tolera pequeñas tomas.
- ✓ Orina con normalidad.
- ✓ Sin sangre en heces.
- ✓ Dolor leve.



### Consultar con DoctorSky

- ! Vómitos repetidos.
- ! No retiene líquidos.
- ! Diarrea abundante o persistente.
- ! Boca seca o decaimiento.



### Urgencias

- ! Signos de deshidratación importante.
- ! Sangre en heces o vómitos.
- ! Dolor abdominal intenso.
- ! Confusión o debilidad marcada.



### Qué vigilar en casa

- ✓ Líquidos.
- ✓ Orina.
- ✓ Aspecto general.
- ✓ Dolor.
- ✓ Horas de evolución.



### Qué puede aportar DoctorSky

DoctorSky puede ayudar a valorar hidratación, estado general y signos de alarma, y decidir si puede manejarse en la habitación o si necesita atención presencial.



Valoración médica remota



Decisiones guiadas



Tranquilidad y bienestar



Si no retiene líquidos o hay signos de deshidratación, acudir a **Urgencias**.



## GUÍA RÁPIDA PARA HOTELES

# Erupciones y manchas: cuándo vigilar y cuándo **no esperar**

Lectura 3 min



No todas las manchas son graves, pero algunas requieren atención rápida.



### Observar

- ✓ Erupción leve.
- ✓ Sin fiebre.
- ✓ Picor controlable.
- ✓ Lesiones pequeñas y estables.



### Consultar con DoctorSky

- Fiebre o malestar asociado.
- Erupción que se extiende o empeora.
- Duda sobre alergia, infección o picadura.
- Lesiones persistentes.



### Urgencias

- Manchas que no blanquean.
- Dificultad respiratoria.
- Hinchazón facial, labios o lengua.
- Mal estado general.



### Qué vigilar en casa

- Color y extensión.
- Picor o dolor.
- Fiebre.
- Si desaparecen al presionar.
- Velocidad de cambio.



### Qué puede aportar DoctorSky

Enviar fotos de buena calidad puede ayudar a orientar el tipo de lesión, pero si hay signos de alarma la prioridad es la atención urgente.



Subir fotos



Hablar con un médico



Si hay manchas que no blanquean, hinchazón facial o dificultad respiratoria, acudir a **Urgencias**.



## GUÍA RÁPIDA PARA HOTELES

# Dolor abdominal: cuándo observar y cuándo consultar



**DoctorSky** pone a tu disposición orientación médica cuando el dolor abdominal parece leve, pero cambia de nivel si es intenso o persistente.



### Observar

- ✓ Dolor leve y difuso.
- ✓ Evolución corta.
- ✓ Sin vómitos ni fiebre.
- ✓ Buen estado general.



### Consultar con DoctorSky

- ✓ Dolor localizado o persistente.
- ✓ Vómitos o diarrea.
- ✓ Fiebre o distensión.
- ✓ Dudas sobre el estreñimiento.



### Urgencias

- ✓ Dolor muy intenso o repentino.
- ✓ Vómitos con sangre.
- ✓ Sangre en heces.
- ✓ Abdomen muy duro.



### Qué vigilar en casa

- Localización.
- Si camina o el dolor limita.
- Fiebre o vómitos.
- Tolerancia a líquidos.
- Evolución con las horas.



### Qué puede aportar DoctorSky

Puede orientar la entrevista médica y ayudar a decidir si observar, consultar de forma preferente o acudir a valoración presencial.



Decisión rápida



Orientación médica



Exploración real



Tranquilidad en todo momento



Si el dolor es intenso, acompaña de fiebre alta o vómitos persistentes, no lo dejes pasar.



## GUÍA RÁPIDA PARA HOTELES

# Checklist rápido antes de pedir valoración

Tener claros estos datos agiliza la consulta.



### Datos útiles



Síntomas principales y desde cuándo.



Temperatura (si aplica) y cómo se ha medido.



Medicaciones que está tomando.



Alergias o antecedentes relevantes.



Fotos o vídeos del síntoma (si es posible).



Número de habitación y forma de contacto.



### Preguntas clave



¿Está como siempre o claramente peor?



¿Respira con esfuerzo?



¿Tolera líquidos?



¿El dolor es localizado o progresivo?



¿Hay manchas que no blanquean?



¿Hay algo que preocupe especialmente?



### ¿Necesitas decidir ahora?

Solicita valoración médica remota con **DoctorSky** y, si el caso lo permite, exploración guiada con **TytoCare** desde el hotel.



Solicitar valoración



[doctor-sky.es](https://doctor-sky.es)



## GUÍA RÁPIDA PARA HOTELES

# Señales de alarma: cuándo no esperar

Hay situaciones que no conviene observar en la habitación ni resolver solo con una teleconsulta.



**Acudir a Urgencias o llamar al 112 si aparece alguno de estos signos**



- Dificultad respiratoria o coloración azulada.



- Decaimiento intenso, confusión o desmayo.



- Rigidez de nuca.



- Manchas que no blanquean al presionar.



- Deshidratación importante o incapacidad para retener líquidos.



- Dolor en el pecho, convulsión o dolor muy intenso.

## Qué hacer mientras decides



Mantén la calma y observa lo importante.



Ten a mano número de habitación, medicación y evolución.



Si empeora, no retrases la atención.



Si tienes dudas razonables, consulta.



**DoctorSky** ayuda a decidir mejor cuando la situación no es urgente.

Si hay signos de alarma, la prioridad es la atención urgente presencial.





# DoctorSky

TELEMEDICINA AL CUIDADO DE TU SALUD



BIENESTAR QUE  
SE NOTA,  
SERVICIO QUE  
TE DIFERENCIA

GUÍA RÁPIDA PARA HOTELES

## Decidir mejor durante la estancia, con más tranquilidad

El objetivo de esta guía no es sustituir el criterio médico, sino ayudarte a saber cuándo observar, cuándo consultar y cuándo acudir a Urgencias.



**Decisión  
rápida**

Responder con  
agilidad y confianza.



**Semáforo  
claro**

Entender los signos  
y actuar a tiempo.



**Exploración  
real**

Más información  
clínica cuando  
el caso lo permite.



**Criterio  
médico**

Acompañamiento  
profesional cuando  
lo necesitas.



### DoctorSky + TytoCare

Atención médica remota para huéspedes, con exploración guiada cuando el caso lo permite.



Tecnología  
con calidez  
humana.



### ¿Necesitas orientación ahora?

Solicita valoración médica remota durante la estancia.



Solicitar valoración



Cómo funciona



Guía orientativa para huéspedes. Si hay signos de alarma, llamar al **112** o acudir a Urgencias.

12 / 12